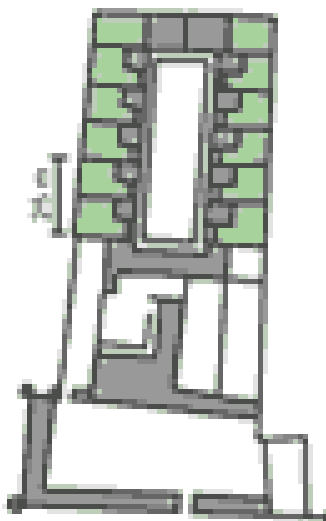


# La Chartreuse de la Verne

La chartreuse est bâtie sur un éperon rocheux d'orientation nord/sud et prend la forme d'un rectangle (155 m x 85 m) le long de la crête.

Un rempart présentant une tour aux deux angles sud du quadrilatère, protégeait les bâtiments et leurs habitants. Aujourd'hui, la tour sud/ouest a été entièrement reconstruite. C'est par elle que débutent les visites.



*Au Sud, un long bâtiment regroupant la chapelle Saint Bruno, le grand portail, la prison, le bâtiment des services et les écuries.*

## **Le grand portail**

Au troisième niveau, un fronton triangulaire de style classique, surmonté d'une croix latine.

Au deuxième niveau, l'ordre ionique est représenté par des pilastres plats et des chapiteaux en volutes, avec au centre une statue de la Vierge à l'Enfant Jésus.

Au premier niveau, l'ordre dorique caractérisé généralement par des colonnes à cannelures et des chapiteaux à moulures horizontales. Ici, les cannelures sont remplacées par des anneaux de style Renaissance français.



## **La chapelle Saint Bruno**

Elle était destinée aux laïcs qui pouvaient ainsi suivre les offices religieux. L'entrée se fait par un très beau portail en serpentine sous le grand portail principal.

## **L'ancienne prison**

Elle fait face à la Chapelle Saint Bruno. Le monastère avait un droit de justice sur ses terres.

*A l'ouest sont regroupés la grange, la boulangerie, l'huilerie et le cellier.*

## **La boulangerie**

Salle basse aux voûtes en croisées d'arrêtes dont le four à pain a été remis en service en 1970.





### L'huilerie

Son moulin est un des plus vieux du département du Var. Dans la vaste salle subsiste encore deux grandes meules qui étaient actionnées par un mulet. Les olives écrasées étaient placées dans des petits sacs ou scourtins empilés les uns sur les autres dans des presses. Les niches des presses ou chapelles sont encore visibles dans le mur Ouest.

*Au centre du rectangle, l'hôtel des étrangers, la cuisine, le réfectoire, la salle capitulaire, le petit cloître, l'église, la chapelle romane, la sacristie, la cour Est.*

### Le réfectoire

Grande salle ne présentant seulement que deux fenêtres. Les moines n'y mangeaient que les dimanches et jours de fêtes.

### La salle capitulaire

Petite salle dont les voûtes présentent des caractéristiques particulières. Certes elles sont toujours en voûtes d'arêtes, mais ici les arêtes sont en pierre de taille posées au raz de la voûte et à plat suivant la technique du tas de charge. Chaque pierre déborde sur l'autre. Au final, on ne voit qu'une suite de carrés en diagonale.



### Le petit cloître

Incomplet puisque jamais terminé, adossé à l'église, il est composé d'arcades en serpentine de style renaissance et relie le réfectoire à la chapelle.



### L'église

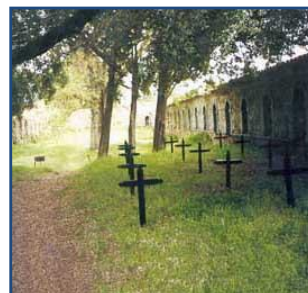
Elle présente trois paires de fenêtres en demi-cintres qui correspondent à trois divisions de la nef en travées. Le plafond est lui-même composé de trois caissons en voûtes d'arêtes et arcs doubleaux, suivant le même principe que la salle capitulaire.

*Enfin au nord, le grand cloître et ses 12 cellules et en son centre le cimetière.*

### Le grand cloître

Formant un rectangle de 70 m par 25 m, c'est une galerie entièrement couverte qui donne accès par ses côtés Est, Ouest et Nord aux **cellules** et par son côté sud à l'**église romane**. La voûte est en pierre des Maures : le schiste. Dans le mur de la galerie Nord, un passage conduit à une porte fortifiée et au moulin à vent.

Au centre du cloître se trouve le **cimetière**. Les sépultures des moines ne présentent pas d'inscriptions, seules des croix en bois rappellent aux visiteurs leurs présences.



Cellule témoin entièrement reconstruite